



## WOT / Góra Kalwaria - Zalesie Górne

### O CZYM BĘDZIE? (realizacja podstawy programowej)

Niniejszy scenariusz jest fragmentem o g r o m n e j całości i motywatorem do odbycia z młodzieżą wielkiej przygody. Warszawska Obwodnica Turystyczna jest blisko 200-kilometrowym znakowanym szlakiem pieszym biegnącym naokoło stolicy. Przechodzi przez większość naokołostołecznych parków krajobrazowych, kompleksów leśnych i ciekawych miejscowości. Spacer lub wyprawa rowerowa tym szlakiem może być niezapomnianą przygodą i okazją do poznania najpiękniejszych miejsc w naszej małej ojczyźnie.

	TEMAT/ZAGADNIENIA	PRZEDMIOT	elementy z podstawy programowej
Punkt 1 Skąd bierze się woda w Wiśle?	W tym punkcie zrozumiesz czym jest ustrój rzeki oraz powtórzysz najważniejsze informacje o polskich rzekach	GEOGRAFIA	Uczeń opisuje walory przyrodnicze Wisły i Odry, charakteryzuje systemy rzeczne obu tych rzek oraz porównuje je z wybranymi systemami rzecznyymi w Europie;
Punkt 2 Łąkowi zapylacze	Przed Wami kilka zadań przybliżających wiedzę o budowie pszczół i ich życiu.	BIOLOGIA	uczeń rozumie jak ważne dla środowiska są pszczoły, potrafi opisać budowę owada, potrafi opisać cykl życiowy owada, jest świadomy jakie działania trzeba podjąć, aby chronić pszczoły.
Punkt 3 Sztuka po śmierci	Czy śmierć i sztuka mają ze sobą coś wspólnego?	PLASTYKA	Zapoznanie z kulturą żydowską i elementami sztuki sepulkralnej (związanej z kultem zmarłych) Zapoznanie z terminologią, językiem plastycznym
Punkt 4 Parabolika	„Mały Książę” jako powieść paraboliczna.	JĘZYK POLSKI	Omówienie pozycji z zakresu lektur obowiązkowych
Punkt 5 Zwariowane melodie	Utwory klasyczne zainspirowane naturą.	MUZYKA	Indywidualna i zespołowa ekspresja muzyczna

CZAS TRWANIA	ŚRODEK TRANSPORTU	DYSTANS	POTRZEBNE AKCESORIA	GRUPY
6 godzin marszu / 3 godziny jazdy rowerem	Przyjazd autokarem, pociągiem lub autobusem linii 742 / L25 / L29	ok. 17 km	Atlasy geograficzne (1 na 5-6 osób wystarczy), czarne cienkopisy lub cienkie markery (KONIECZNIE PERMANENTNE) jeden dla każdego ucznia, telefony z dostępem do internetu	Scenariusz przeznaczony dla grup zarówno mniejszych jak i większych.



## Spis treści

- 1-2 Instrukcja dla nauczyciela
- 3-7 Materiały dla uczniów
- 4 Punkt 1 - Skąd bierze się woda w Wiśle? - GEOGRAFIA
- 6 Punkt 2 - Łąkwowi zapylacze - BIOLOGIA
- 7 Punkt 3 - Sztuka po śmierci - PLASTYKA
- 11 Punkt 4 - „Mały Książę” jako powieść paraboliczna - JĘZYK POLSKI
- 13 Punkt 5 - Zwariowane melodie - MUZYKA

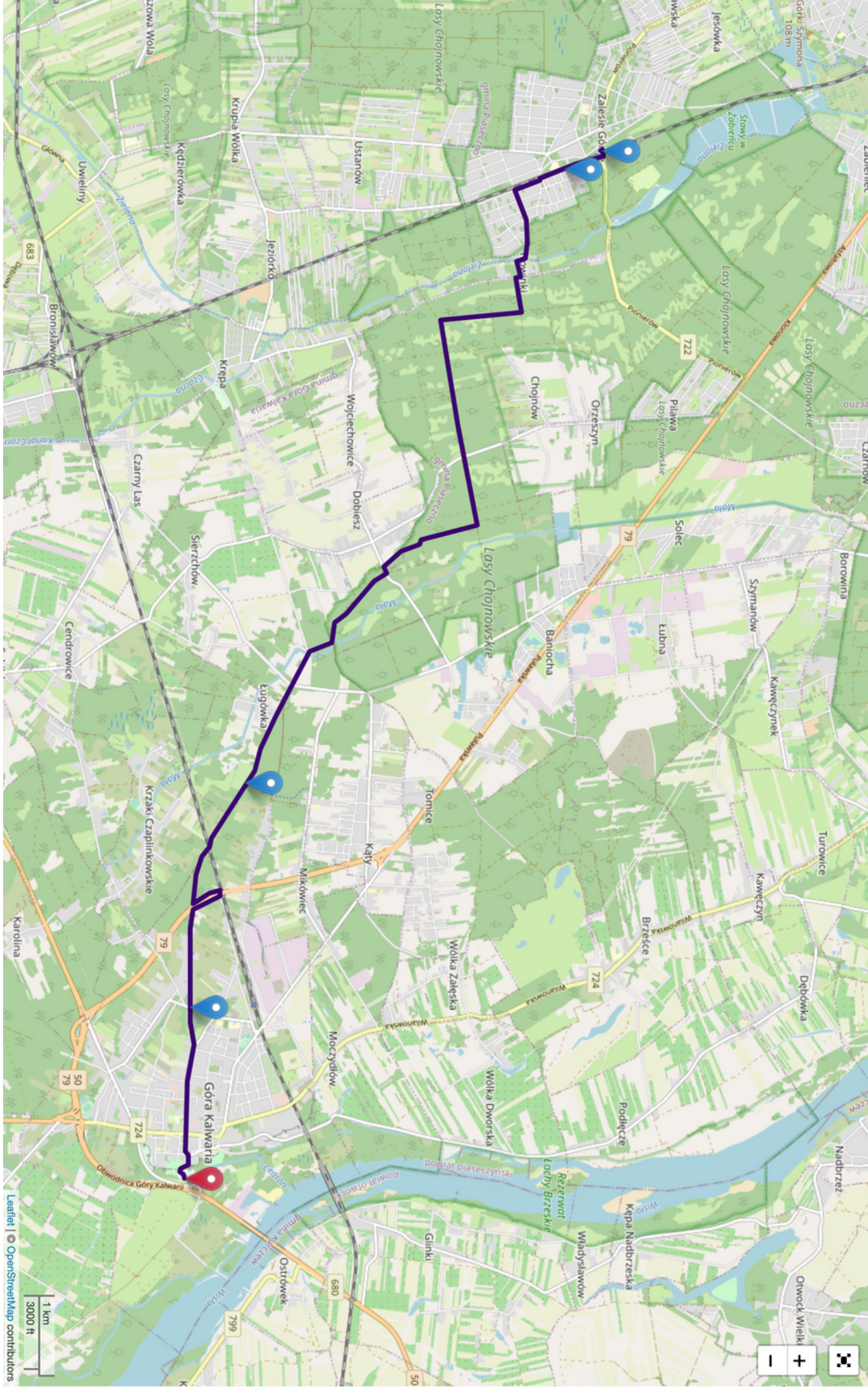
## INSTRUKCJA DLA NAUCZYCIELA

### Jak dostać się na miejsce?

- Z Konstancina-Jeziornej można dojechać na miejsce autobusami L21 lub 742. Bilety można kupić przez aplikację jakdojade.pl, u kierowcy (w autobusach L) lub w automatach biletowych w pojeździe (w przypadku autobusu 742)
- Z Piaseczna - autobusem L25 lub PKS-ami odjeżdżającymi z przystanku "Szkolna", ewentualnie - co szczególnie korzystne w przypadku grup rowerowych - pociągiem Kolei Mazowieckich do stacji Góra Kalwaria (w każdym składzie jest wagon przeznaczony do przewozu rowerów).

Po wycieczce  
prześlij nam krótką  
opinię na temat  
przeprowadzonych  
zajęć. Dziękujemy!





## Punkt 1 / Skąd bierze się woda w Wiśle?

Przed Tobą kilka fascynujących faktów dotyczących Polskiej rzeki. Uważnie czytaj każde polecenie! Teraz przygotuj...

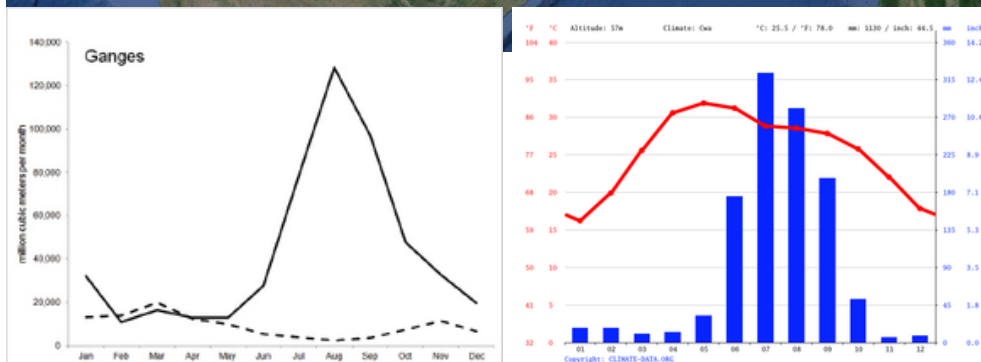
- atlas
- długopis

i powodzenia!

Najpierw spójrz na poniższy wycinek mapy i odnajdź to miejsce w atlasie.



Teraz zerknij na poniższy diagram: tak prezentuje się przepływ w rzece Ganges na przestrzeni roku. Kolorowy wykres to z kolei temperatura powietrza w mieście Patna i tamtejsze opady deszczu. Obejrzyj dokładnie mapę i wspomniane dane na wykresach i określ czy poniższe zdania są prawdą czy fałszem:



Ilość wody w Gangesie w ciągu roku w zasadzie się nie zmienia	P	F
Najwięcej wody Ganges niesie latem	P	F
Lato to okres najintensywniejszych opadów w Indiach	P	F
Ganges jest zasilany przez opady oraz topniejące himalajskie lodowce	P	F



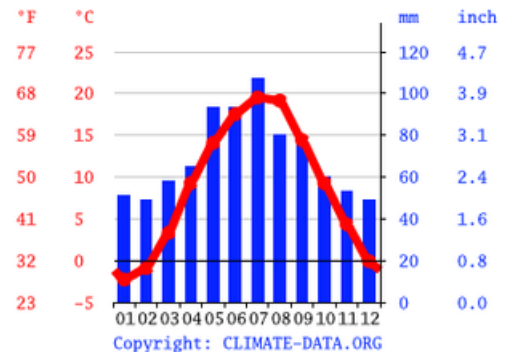
**LODOWCE i DESZCZE MONSUNOWE...**  
brzmi dość trywialnie.  
A co zasila polskie rzeki?



Przyjrzyj się przepływowi Wisły, danym klimatycznym Krakowa i napisz swoje zdanie wraz z uzasadnieniem.

**Ustrój Wisły - czyli sposób zasilania w wodę - jest:**

- deszczowo - śnieżny
- lodowcowy
- deszczowy
- śnieżny
- monsunowy



ponieważ:.....  
 .....  
 .....  
 .....  
 .....  
 .....  
 .....  
 .....  
 .....



## Zadanie 2.

a) Narysuj dział wodny między dorzecziami WISŁY a ODRY. Pamiętaj, że musi przecinać Kanał Bydgoski oznaczony na mapie czerwoną linią

Rzeka.....  
Uchodzi do.....  
Zlewisko.....

Rzeka.....  
Uchodzi do.....  
Zlewisko.....

Rzeka.....  
Uchodzi do.....  
Zlewisko.....

Rzeka.....  
Uchodzi do.....  
Zlewisko.....

Rzeka.....  
Uchodzi do.....  
Zlewisko.....

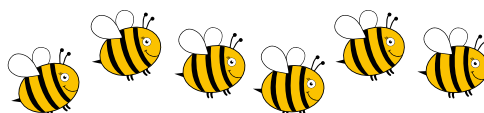
Rzeka.....  
Uchodzi do.....  
Zlewisko.....

b. Dla każdej ze wskazanych rzek uzupełnij za pomocą atlasu najważniejsze informacje.



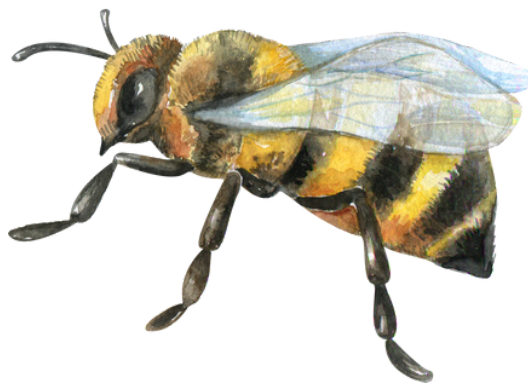
## Punkt 2 / Łąkowi zapylacze

Łąka to miejsce pełne życia, jest domem dla wielu gatunków zwierząt, ptaków, małych ssaków, ale również niesamowicie potrzebnych i także ważnych bezkręgowców - owadów. Motyle, trzmiele, muchówki a nawet niektóre chrząszcze zapylają rośliny, lecz najdzielniejszym owadem "zapylaczem" jest pszczoła! Dzięki nim na łące spotkamy piękne rośliny, w tym wysokie trawy, kolorowe kwiaty i lecznicze zioła. Och bardzo ważną pracę wykonują, ale dość czytania, obejrzyjcie filmik kryjący się pod kodem QR i spróbujcie wspólnymi siłami wykonać zadania.



### Zadanie 1

Na podstawie filmiku i własnej wiedzy, opiszcie budowę pszczoły.



### Zadanie 2

Jak już wicie pszczoły są bardzo ważne, gdyby nie one na naszym świecie zniknęłyby wszystkie rośliny, kwiaty, warzywa i owoce, ale niestety ich sytuacja jest bardzo poważna. Pszczołom grozi wyginięcie! Pomyślcie co możecie zrobić, aby chronić te owady.

.....

.....

.....

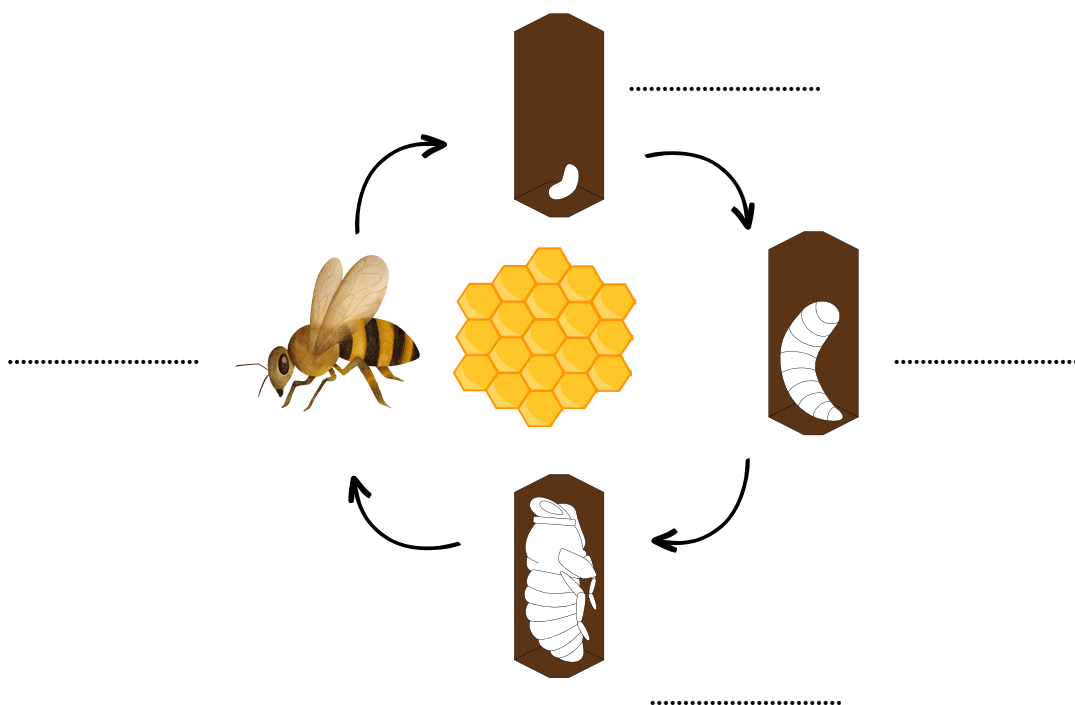
.....

.....

### Zadanie 3

Uzupełnij cykl życiowy pszczoły.

*Pomocne wyrazy: poczwarka, jajo, postać dorosła, larwa*



---

## Punkt 3 / Sztuka sepulkralna

### Zadanie 1

Zapoznaj się z materiałem ukrytym pod QR kodem i odpowiedz, krótko i koniecznie własnymi słowami na poniższe pytania.



[https://pl.wikipedia.org/wiki/Sztuka\\_sepulkralna](https://pl.wikipedia.org/wiki/Sztuka_sepulkralna)



[https://pl.wikipedia.org/wiki/Sztuka\\_sakralna](https://pl.wikipedia.org/wiki/Sztuka_sakralna)



### Pytanie 1

Na początek podaj własnymi słowami krótką definicję czym jest sztuka sepulkralna i czym jest sztuka sakralna:

Sztuka sepulkralna to:

.....  
.....  
.....

Sztuka sakralna to:

.....  
.....  
.....

### CZAS NA TRUDNE WNIOSKOWANIE!!!

### Pytanie 2

Jeśli sztuka świecka, to jest cała sztuka z wyjątkiem sztuki sakralnej i sepulkralnej, to jaka jest według ciebie definicja sztuki świeckiej?

Sztuka świecka-.....  
.....  
.....

### Zadanie 2

Znajdujecie się na kirkucie. Kirkut to polska nazwa cmentarza żydowskiego. Żydzi (wyznawcy judaizmu) mają piękny obyczaj kładzenia na nagrobkach kamieni, czasem na tych kamieniach była napisana modlitwa. Dodatkowo żydzi nie kładą też kwiatów na grobach swoich zmarłych. Oba te obyczaje mają charakter symboliczny.

Połączcie się w małe grupy 2-4 osób i przedyskutujcie dwa poniższe zagadnienia.

1. Jak sądzisz dlaczego żydzi kładą na grobach kamienie? Jaki wymiar symboliczny może mieć taki gest?

.....  
.....  
.....

2. Jak sądzisz dlaczego żydzi NIE KŁADĄ na grobach kwiatów? Jaki wymiar symboliczny może mieć taki gest?

.....  
.....  
.....





### Zadanie 3

Pozostając w tych samych grupach zapoznajcie się z materiałem filmowym ukrytym pod QR kodem.



<https://www.youtube.com/watch?v=WspOKoUeFcY>

### Zadanie 3 CD

W materiale filmowym padła odpowiedź na pytania z zadania 2.

W tych samych grupach zweryfikujcie swoje odpowiedzi na te same pytania, odpowiedzcie po raz drugi.



1. Dlaczego Żydzi kładą na grobach kamienie? Jaki wymiar symboliczny ma taki gest?

.....  
.....

2. Dlaczego Żydzi NIE KŁADĄ na grobach kwiatów? Jaki wymiar symboliczny ma taki gest?

.....  
.....

Czy byliście blisko prawdziwych odpowiedzi?

### Zadanie 4

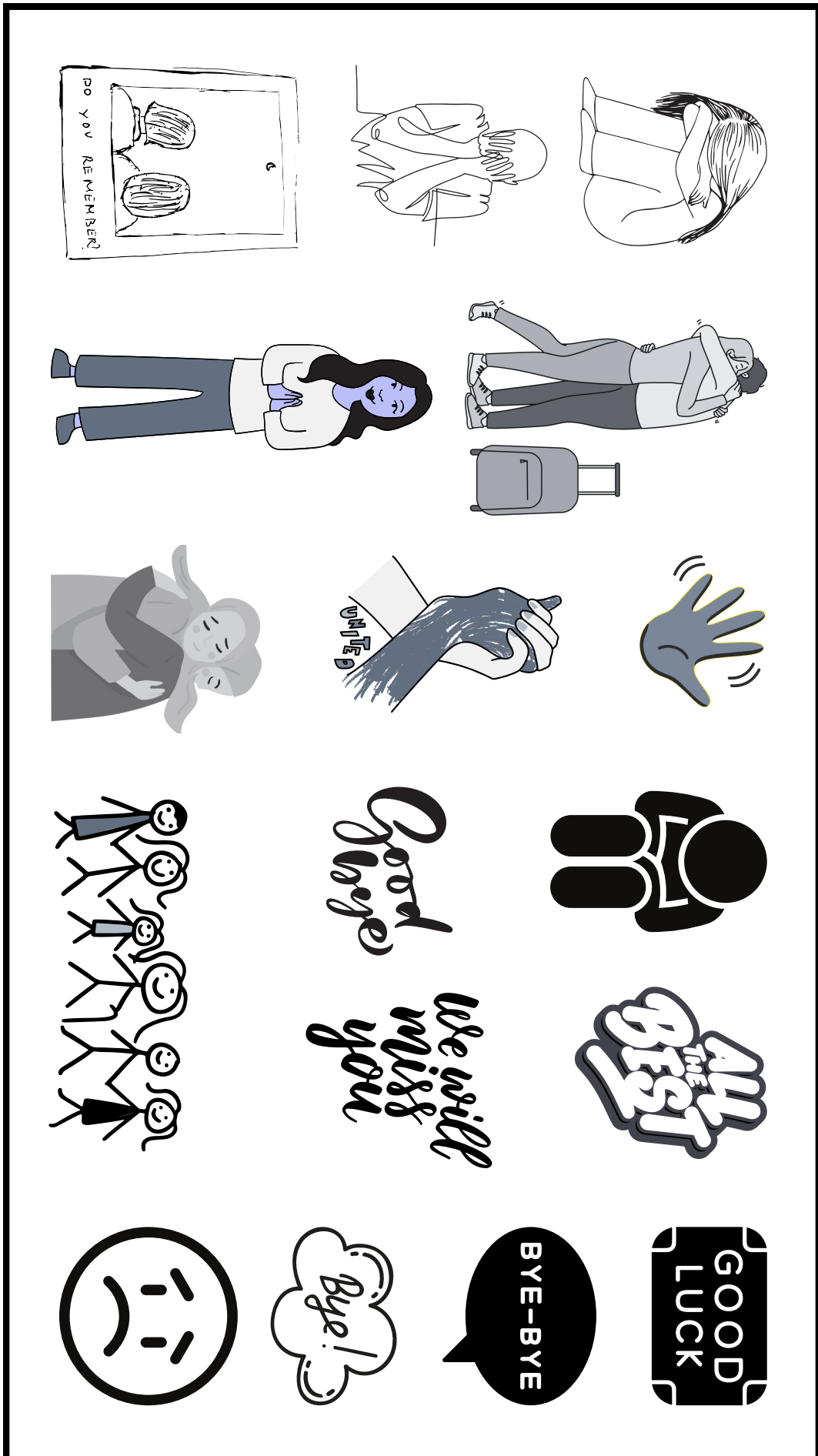
Czas na Waszą aktywność artystyczną. Rozejrzyjcie się dookoła. Poszukajcie własnego kamienia (przynajmniej jednego) w średnim rozmiarze (mniej więcej wielkości pięści). Następnie przyjrzyj się zaproponowanym logotypom.

Korzystając z gotowych logotypów z następnnej strony, ale przede wszystkim z własnej pomysłowości, przy pomocy markera permanentnego

### NARYSUJ SKOMPONUJ Z ELEMENTÓW PLASTYCZNYCH, WIZUALNYCH

(chodzi o formę obrazkową, a nie tylko pisemną) swoją modlitwę, dobre życzenie, pożegnanie, a może złotą myśl, którą chciałabyś/chciałbyś podzielić się z tymi którzy odeszli. Umieść swój kamień na wybranym nagrobku.

Pamiętaj o zachowaniu powagi stosownej do miejsca, w którym się znajdujesz.





## Punkt 4 / „Mały Książę” jako powieść paraboliczna

Znajdujesz się blisko ulicy „Zaczarowanej Róży”... A jak róża, to i oczywiście... Mały Książę! Jak pewnie pamiętasz, powieść „Mały Książę” autorstwa Antoine de Saint-Exupéry zawiera zarówno elementy realistyczne, jak i baśniowe. To sprawia, że utwór nie tylko pełni rolę rozrywkową ale też umoralniającą, posiada takie „drugie dno”. Dlatego też „Mały Książę” zaliczany jest do *powieści parabolicznych*.

**Powieść paraboliczna (powieść parabola)** – odmiana powieści podobna strukturą do biblijnych przypowieści (paraboli), gdzie przedstawione postacie i wydarzenia nie są ważne ze względu na swe cechy jednostkowe, ale obrazują pewne uniwersalne prawdy dotyczące egzystencji ludzkiej, historii czy świata.

### Zadanie 1

Przeczytaj wypowiedź Bankiera mieszkającego na czwartej z planet, które odwiedził Mały Książę.

Jak myślisz, czy gdyby Bankier pozwolił sobie na przerwę od liczenia to jego życie byłoby barwniejsze? Czy uważasz, że jako ludzie jesteśmy tak pochłonięci „ważnymi” sprawami, że zapominamy o prostych rzeczach, które czynią życie pięknym? Swoje przemyślenia zapisz w polu przeznaczonym na odpowiedź.

*Mieszkam na tej planecie od pięćdziesięciu czterech lat i tylko trzy razy coś mi przeszkodziło. Za pierwszym razem był to chrząszcz, który spadł Bóg wie skąd. Straszliwie buczał i przez niego czterokrotnie pomyliłem się w dodawaniu. Drugi raz zdarzył się jedenaście lat temu i był to atak reumatyzmu. Za mało się ruszam. Nie mam czasu, żeby się wahać. Jestem poważnym człowiekiem. Trzeci raz... jest teraz!*

.....

.....

.....

.....

.....

.....

.....

.....

### Zadanie 2

Jeśli mowa o drugim dniu to także o ...symbolach. Przeczytaj poniższe cytaty i na ich podstawie postaraj się dopasować omawiane w nich rzeczy do ich symbolicznych znaczeń. Dopasuj symbole za pomocą reprezentujących ich liter, i wpisz je w okienko obok odpowiedniego znaczenia.

*Otóż na planecie Małego Księcia znajdowały się groźne nasiona – nasiona baobabu. Gleba planety była nimi zasypana. Tymczasem jeśli weźmiesz się za takie baobaby za późno, już nigdy się ich nie pozbędziesz. Zarosną całą planetę. Przebiją ją korzeniami. I jeśli planeta będzie za mała, a baobabów za wiele, doprowadzą do jej rozpadu.*

**A- BAOBAB**



## Punkt 5 / Zwariowane melodie

### Zadanie 1A

- Znajdujesz się właśnie w okolicy, której ulice wydawałoby się, nazwane zostały na cześć bajek Disneya. Szmaragdowych Żuków, Sinych Mgieł... Otwórz mapę w telefonie lub użyj papierowej by sprawdzić to samodzielnie. Ależ ktoś miał wyobraźnię nieprawdaz?

Taką wyobraźnią posługiwali się również kompozytorzy muzyki klasycznej gdy tworzyli utwory zainspirowane fauną i florą.

Prawie dwieście lat temu pewien Rosjanin, Francuz i Włoch popisali się swą kreatywnością i jako elementy swoich repertuarów stworzyli:



„Karnawał zwierząt”  
zbiór 14 miniatur,  
Camillie Saint-  
Saens



„Lot trzmiela”,  
Nikołaj Rimski-  
Korsakov



„Duet dwóch kotów”,  
Gioachino Rossini



- Podzielcie się na 3 grupy.
- Każda z grup wybiera jeden utwór, (w przypadku „Karnawału zwierząt” jeden wybrany z tego zbioru).
- Przesłuchajcie swoje utwory na You Tubie, najlepiej kilka razy, dobrze zapamiętując melodię, rytm, tempo, grające instrumenty.
- Waszym zadaniem będzie odtworzenie wybranego utworu za pomocą dowolnych przedmiotów znajdujących się w zasięgu ręki jak i Waszych głosów. Kamienie, patyki, butelki... Wszystko co wytwarza jakiś dźwięk się nada :)

### Zadanie 1B

Wspólnie wybierzcie utwór z pośród podanych wcześniej i posłuchajcie go, starając się nazywać instrumenty, które w nich słyszycie, bądź nazwy ich grup (dęte, smyczkowe, klawiszowe...). Spójrzcie z powrotem na mapkę. Wybierzcie sobie, jakim zwierzęciem obecnym w nazwach ulic chcecie być. Może być to również zwierze nie pojawiające się na mapie. Wybrane zwierze będzie odtwarzać instrumenty w utworze za pomocą swoich naturalnych odgłosów. Możecie się pogrupować np. żabki będą smyczkami, żuczki bębnami itd. W tak ustalonym orderze postarajcie się odtworzyć wybrany utwór będąc przyrodniczą orkiestrą.

